

Lentille de contact souples et rigides

appenzeller
kontaktlinsen®
passt.

Personnelle-KK Excellent-KK

Lentilles de contact pour kératocône



Haute conicité, haute demande :
haute adaptation.

info@appenzeller-kontaktlinsen.ch
www.appenzeller-kontaktlinsen.ch



passt.

Petites coques de plastique, grandes fenêtres sur le monde.

i-SOFT



Lentille souple trimestrielle
Ma réserve annuelle de lentilles souples.
Par œil.

Personnelle



Unifocale – Multifocale – Style de vie numérique
Mes lentilles sont comme mon empreinte digitale : Unique.

Excellent AS Excellent MK



Unifocale – Multifocale – Bifocale
Classique, pratique et excellente :
vous pouvez compter sur cette lentille

i-MAP AS



Unifocal – Multifocal – Bifocal
La haute technologie des lentilles au service de
ma vie quotidienne : prêt pour toute situation.

i-NIGHT



L'orthokératologie au plus haut niveau
À porter la nuit pour voir le jour :
sans lunettes et sans lentilles.

Personnelle-KK Excellent-KK



Lentilles de contact pour kératocône
Haute conicité, haute demande :
haute adaptation.

i-MAP



Pour l'adaptation des cornées irrégulières
Convient quand aucune autre
ne convient.

i-MATRIX



Lentille sclérale
Cornée blessée, kératocône ou kérato-
plastie ? Elle s'adapte quand même.

*pro*ASSIST



Assistance professionnelle en cas
de myopie évolutive
Des lentilles bien adaptées pour
ne pas avoir de verres épais.

Contenu

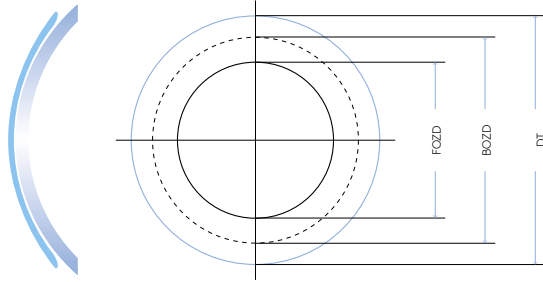
- 4 Personnelle-KK
Lentille souple kératocône
- 5 Personnelle-KK Progress-N
Lentille souple kératocône multifocale vision de près centrale
- 6 Personnelle-KK Progress-F
Lentille souple kératocône multifocale vision de loin centrale
- 7 Excellent-KK
Lentille rigides kératocône
- 8 Excellent-KK Progress-F
Lentille rigide kératocône multifocale vision de loin centrale
- 9 Excellent-KK Progress-N
Lentille rigide kératocône multifocale vision de loin centrale
- 10 Etudes de cas
- 11 Conseil d'adaptation
Excellent-KK
- 12 Liste des matériaux
Lentilles souples
- 13 Liste des matériaux
Lentilles rigides
- 14 Confort et sécurité
Nos conseils pour l'entretien des lentilles souples
et rigides individuelles



passt.

PERSONNELLE-KK

Lentille souple kératocône



Personnelle-KK

→ Indication

Kératocône stade jusqu'à 3

→ Géométrie de la face antérieure

- Sphérique
- Stabilisation prismatique
- Stabilisation dynamique

→ Géométrie de la face postérieure

- Sphérique ou torique
- Bicourbe, différents aplatissement sont disponibles selon le profil cornéo-scléral :

Description	Géométrie
1	Dégagement périphérique serré
2	Dégagement périphérique normal (standard)
3	Dégagement périphérique plat

→ Gamme de livraison

Tout ce qui est techniquement faisable. N'hésitez pas à nous contacter, nous sommes à l'écoute de vos besoins individuels.

→ Matériaux

Voir résumé page 12.

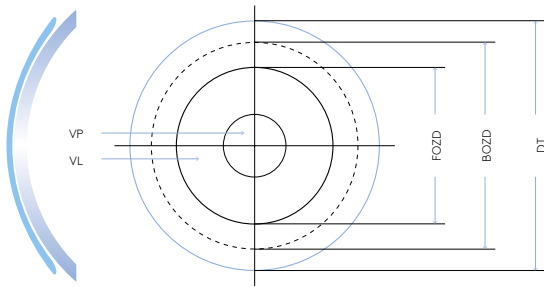
→ Conseil d'adaptation

Envoyez-nous au préalable la topographie de votre patient(e) afin que nous puissions vous soutenir au mieux dans votre adaptation. Selon l'indication nous vous fabriquons des lentilles d'essai et vous conseillons sur le processus d'adaptation.

→ Fréquence de remplacement

- 6 mois
- 12 mois

Lentille souple kératocône multifocale,
vision de près centrale



Personelle-KK Progress-N

→ Choix de la zone centrale (ZZ)

Taille de la pupille en condition d'éclairage normal (≥ 3.5 mm)

Œil dominant VL	Zone centrale = 2.4 mm
Œil non-dominant	Zone centrale = 2.6 mm

→ Gamme de livraison

Personelle-KK Progress N

Géométrie de la face postérieure	sphérique
Rayon	7.5 à 9.3 mm par pas de 0.05 mm
Puissance	±30.0 dpt par pas de 0.125 dpt
Diamètre	12.0 à 15.5 mm par pas de 0.1 mm
Addition	0.5 à 3.5 dpt par pas de 0.25 dpt
Zone centrale de la vision de près	Sans restriction

La lentille Personelle-KK Progress-N est livrable en version torique avec un système de stabilisation prismatique (TP) ou dynamique (TD).

Personelle-KK Progress N TP/TD

Géométrie de la face postérieure	Torique
Rayon	7.5 à 9.3 mm par pas de 0.05 mm
Puissance	±30.0 dpt par pas de 0.125 dpt
Cylindre	-0.5 à -8.0 dpt par pas de 0.125 dpt
Axe	0° à 180° par pas de 1°
Diamètre	12.0 à 15.0 mm par pas de 0.1 mm
Addition	0.5 à 3.5 dpt par pas de 0.25 dpt
Zone centrale de la vision de près	Sans restriction

→ Indication

- Kératocône stade 1-3
- Presbyopie

→ Design de la face antérieure

- Fonctionnement : Système simultané
- Multifocal, conception concentrique, vision de près centrale
- La zone centrale (ZZ) est composée de la zone de vision de près et de la zone de vision intermédiaire selon la répartition 75%-25%
- La répartition de la zone centrale peut être modifiée

→ Géométrie de la face antérieure

- Multifocale
- Vision de près au centre
- Lentille torique : principe de stabilisation prismatique ou dynamique

→ Géométrie de la face postérieure

- Sphérique ou torique
- Bicourbe, différents aplatissement sont disponibles selon le profil cornéo-scléral :

Description	Géométrie
1	Dégagement périphérique serré
2	Dégagement périphérique normal (standard)
3	Dégagement périphérique plat

→ Matériaux

Voir résumé page 12

→ Conseil d'adaptation

Envoyez-nous au préalable la topographie de votre patient(e) afin que nous puissions vous soutenir au mieux dans votre adaptation. Selon l'indication nous vous fabriquons d'abord des lentilles d'essai simple foyer Personelle-KK et vous conseillons sur le processus d'adaptation.

→ Fréquence de remplacement

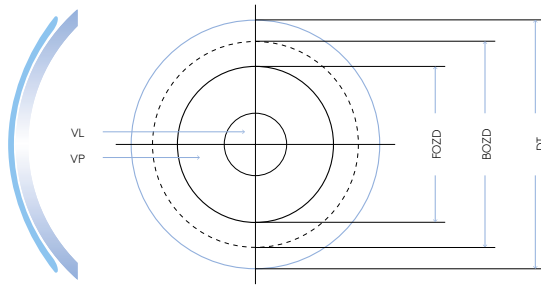
- 6 mois
- 12 mois



passt.

PERSONNELLE-KK *Progress-F*

Lentille souple kératocône multifocale,
vision de loin centrale



Personnelle-KK Progress-F

→ Indication

- Kératocône stade 1-3
- Presbyopie

→ Design de la face antérieure

- Fonctionnement : Système simultané
- Multifocal, conception concentrique, vision de loin centrale
- La zone centrale (ZZ) est composée de la zone de vision de loin et de la zone de vision intermédiaire selon la répartition 75%-25%
- La répartition de la zone centrale peut être modifiée

→ Géométrie de la face antérieure

- Multifocale
- Vision de loin au centre
- Lentille torique : principe de stabilisation prismatique ou dynamique

→ Géométrie de la face postérieure

- Sphérique ou torique
- Bicurbe, différents aplatissement sont disponibles selon le profil cornéo-scléral :

Description	Géométrie
1	Dégagement périphérique serré
2	Dégagement périphérique normal (standard)
3	Dégagement périphérique plat

→ Choix de la zone centrale (ZZ)

Taille de la pupille en condition d'éclairage normal (≈ 3.5 mm)

Œil dominant VL	Zone centrale = 3.6 mm
Œil non-dominant	Zone centrale = 3.4 mm

→ Gamme de livraison

Personnelle-KK Progress F

Géométrie de la face postérieure	sphérique
Rayon	7.5 à 9.3 mm par pas de 0.05 mm
Puissance	± 30.0 dpt par pas de 0.125 dpt
Diamètre	12.0 à 15.5 mm par pas de 0.1 mm
Addition	0.5 à 3.5 dpt par pas de 0.25 dpt
Zone centrale de la vision de loin	Sans restriction

La lentille Personnelle-KK Progress-F est livrable en version torique avec un système de stabilisation prismatique (TP) ou dynamique (TD).

Personnelle-KK Progress F TP/TD

Géométrie de la face postérieure	Torique
Rayon	7.5 à 9.3 mm par pas de 0.05 mm
Puissance	± 30.0 dpt par pas de 0.125 dpt
Cylindre	-0.5 à -8.0 dpt par pas de 0.125 dpt
Axe	0° à 180° par pas de 1°
Diamètre	12.0 à 15.0 mm par pas de 0.1 mm
Addition	0.5 à 3.5 dpt par pas de 0.25 dpt
Zone centrale de la vision de loin	Sans restriction

→ Matériaux

Voir résumé page 12.

→ Conseil d'adaptation

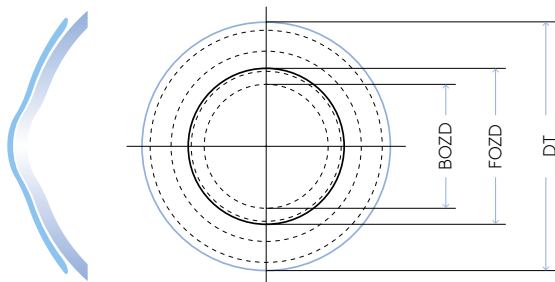
Envoyez-nous au préalable la topographie de votre patient(e) afin que nous puissions vous soutenir au mieux dans votre adaptation. Selon l'indication nous vous fabriquons d'abord des lentilles d'essai simple foyer Personnelle-KK et vous conseillons sur le processus d'adaptation.

→ Fréquence de remplacement

- 6 mois
- 12 mois

EXCELLENT-KK

Lentille rigide kératocône



Excellent-KK

→ Géométries disponibles

Nom du produit	Description
VP	Prismatique face antérieure
VPT	Torique prismatique face antérieure
RT (VP)	Torique interne (Prismatique face antérieure)
BT (VP)	Bitorique (Prismatique face antérieure)
QSD (VP/VPT)	Design à quadrant

→ Gamme de livraison

Excellent-KK	
Rayon	4.8 à 8.5 mm par pas de 0.05 mm
Facteur d'aplatissement	-4.0 à +4.0 par pas de 0.5
Puissance	±30.0 dpt par pas de 0.125 dpt
Cylindre	dès -0.5 dpt par pas de 0.125 dpt
Axe	0° à 180° par pas de 1°
Diamètre	8.3 à 10.5 mm par pas de 0.1 mm

→ Indication

Kératocône stade 1-4

→ Géométrie de la face antérieure

Sphérique ou torique

→ Géométrie de la face postérieure

- Sphérique ou torique multicourbe
- Zone optique centrale, suivie de plusieurs rayons plus plat
- Le dégagement périphérique est décrit par un fac-teur d'aplatissement (AF)
- Bevel de confort garantissant le confort et un échange lacrymal optimal

→ Matériaux

Voir résumé page 13.

→ Conseil d'adaptation

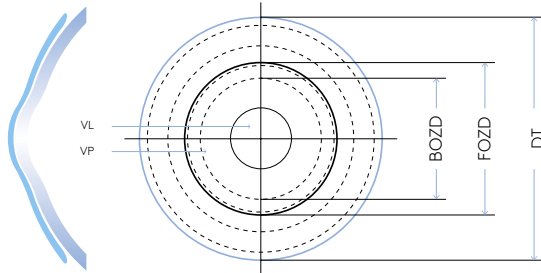
Voir page 11.



passt.

PERSONNELLE-KK *Progress-F*

Lentille rigide kératocône multifocale avec vision de loin centrale



Excellent-KK Progress-F

→ Indication

- Kératocône stade 1-4
- Premier choix lors de l'équipement d'un presbyte nécessitant une lentille rigide multifocale kératocône

→ Design de la face antérieure

- Fonctionnement : Système simultané
- Multifocal, conception concentrique, vision de loin centrale
- La zone centrale (ZZ) est composée de la zone de vision de loin et de la zone de vision intermédiaire selon la répartition 75%-25%
- La répartition de la zone centrale peut être modifiée

→ Géométrie de la face antérieure

- Multifocale, sphérique ou torique
- Vision de loin au centre

→ Géométrie de la face postérieure

- Sphérique ou torique multicourbe
- Zone optique centrale, suivie de plusieurs rayons plus plat
- Le dégagement périphérique est décrit par un facteur d'aplatissement (AF)
- Bevel de confort garantissant le confort et un échange lacrymal optimal

→ Choix de la zone centrale (ZZ)

Œil dominant VL	Zone centrale = 4.5 mm
Œil non-dominant	Zone centrale = 4.3 mm

→ Géométries disponibles

Nom du produit	Description
VP	Prismatique face antérieure
VPT	Torique prismatique face antérieure
RT (VP)	Torique interne (Prismatique face antérieure)
BT (VP)	Bitorique (Prismatique face antérieure)
QSD (VP/VPT)	Design à quadrant

→ Gamme de livraison

Excellent-KK Progress F

Rayon	4.8 à 8.5 mm par pas de 0.05 mm
Facteur d'aplatissement	-4.0 à +4.0 par pas de 0.5
Puissance	±30.0 dpt par pas de 0.125 dpt
Cylindre	dès -0.5 dpt par pas de 0.125 dpt
Axe	0° bis 180° par pas de 1°
Diamètre	8.3 à 10.5 mm par pas de 0.1 mm
Addition	0.5 à 3.5 dpt par pas de 0.25 dpt
Zone centrale de la vision de loin	Sans restriction

→ Matériaux

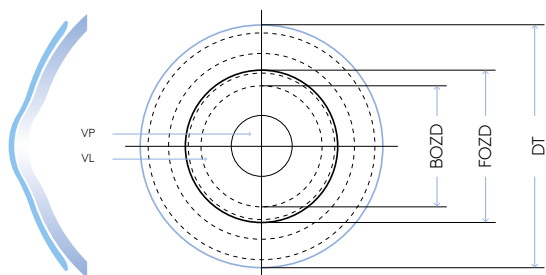
Voir résumé page 13.

→ Conseil d'adaptation

Voir page 11.

EXCELLENT-KK *Progress-N*

Lentille rigide kératocône multifocale
avec vision de près centrale



Excellent-KK Progress-N

→ Choix de la zone centrale (ZZ)

Œil dominant VL	Zone centrale = 3.2 mm
Œil non-dominant	Zone centrale = 3.4 mm

→ Géométries disponibles

Nom du produit	Description
VP	Prismatique face antérieure
VPT	Torique prismatique face antérieure
RT (VP)	Torique interne (Prismatique face antérieure)
BT (VP)	Bitorique (Prismatique face antérieure)
QSD (VP/VPT)	Design à quadrant

→ Gamme de livraison

Excellent-KK Progress N

Rayon	4.8 à 8.5 mm par pas de 0.05 mm
Facteur d'aplatissement	-4.0 à +4.0 par pas de 0.5
Puissance	±30.0 dpt par pas de 0.125 dpt
Cylindre	dès -0.5 dpt par pas de 0.125 dpt
Axe	0° bis 180° par pas de 1°
Diamètre	8.3 à 10.5 mm par pas de 0.1 mm
Addition	0.5 à 3.5 dpt par pas de 0.25 dpt
Zone centrale de la vision de près	Sans restriction

→ Indication

- Kératocône stade 1-4
- Presbytie

→ Design de la face antérieure

- Fonctionnement : Système simultané
- Multifocal, conception concentrique, vision de près centrale
- La zone centrale (ZZ) est composée de la zone de vision de près et de la zone de vision intermédiaire selon la répartition 75%-25%
- La répartition de la zone centrale peut être modifiée

→ Géométrie de la face antérieure

- Multifocale, sphérique ou torique
- Vision de près au centre

→ Géométrie de la face postérieure

- Sphérique ou torique multicourbe
- Zone optique centrale, suivie de plusieurs rayons plus plat
- Le dégagement périphérique est décrit par un facteur d'aplatissement (AF)
- Bevel de confort garantissant le confort et un échange lacrymal optimal

→ Matériaux

Voir résumé page 13.

→ Conseil d'adaptation

Voir page 11.



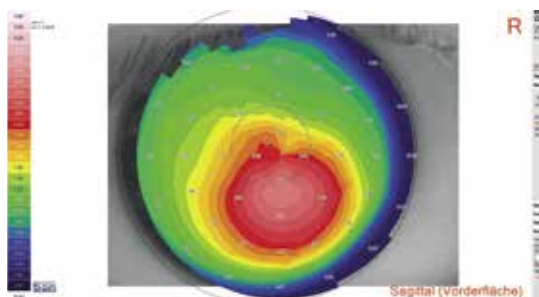
passt.

EXCELLENT-KK

Lentille rigide kératocône

Etudes de cas

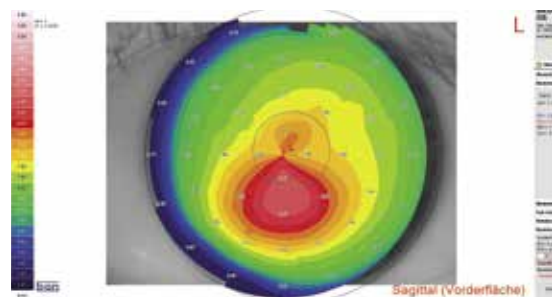
→ Exemple 1 (Œil droit)



Excellent-KK BC 6.95 DIA 10.0 AF +1.5
L'image fluorescéine montre :

- Allègement central idéal
- Appui régulier en périphérie moyenne
- Passage du film lacrymal idéal au niveau du bevel

→ Exemple 2 (Œil gauche)



Excellent-KK BC 7.15 DIA 10.0 AF +1.0
L'image fluorescéine montre :

- Allègement central idéal
- Appui régulier en périphérie moyenne
- Passage du film lacrymal idéal au niveau du bevel

Conseil d'adaptation

1^{ère} étape

Choix du rayon

En principe le rayon se calcule selon la moyenne des rayons centraux mesurés.

Exemple (voir les études de cas sur page ci-contre)

Topographie OD / OS	Rayon
Moyenne des rayons centraux OD 6.95	6.95 mm
Moyenne des rayons centraux OS 7.15	7.15 mm

Plus le facteur d'aplatissement est élevé, plus la lentille se décale dans la périphérie. Une modification du facteur d'aplatissement d'AF 0.0 à AF 1.0 augmente le dégagement périphérique de 0.1 mm. En cas de modification du rayon central de 0.1 mm plus serré et d'un dégagement idéal, le facteur d'aplatissement doit être aplati de 1.0.

Exemple

Lentille d'essai : Excellent KK BC 7.20 AF 0.0
Observation : trop plate de 0.10 mm, dégagement périphérique idéal

Commande

Excellent KK BC 7.10 AF +1.0

2^{ème} étape

Choix du facteur d'aplatissement (AF)

Le choix du facteur d'aplatissement se fait selon l'excentricité moyenne de la cornée mesurée.

Excentricité numérique de la cornée (moyenne)	Facteur d'aplatissement (AF)
< 0.8	AF -1.0
0.8-0.9	AF 0.0
0.9-1.0	AF +1.0
1.0-1.1	AF +2.0
1.1-1.2	AF +3.0
>1.2	AF +4.0

3^{ème} étape

Choix du diamètre

Le diamètre se calcule selon le diamètre horizontal de l'iris visible (DHIV) -2.0 mm

C'est avec plaisir que nous vous assistons dans l'adaptation et le choix de la première lentille d'essai. Envoyez-nous votre topographie et l'examen de la vue par mail. Pour la suite de l'adaptation, vous pouvez nous faire parvenir des images fluorescéine.



LISTE DES MATÉRIAUX

passt.

Lentille souples

Très bien +++
Bien ++
Suffisant +

	GM Advance 49	GM Advance 58	Contaflex 58	Contaflex 67	Contaflex 75	Contaflex GM3 58	Igel 77	Unisil 50	Definitive 65	SH74 Definitive	Benz G-3x	Benz G-4x	Benz G-5x	Genz G72 HW	Hiox 49	Hiox 54	Hema 38
Composition	HEMA/GMA	HEMA/GMA	MMA/VP	MMA/VP	MMA/VP	HEMA/GMA	MMA/VP	Si/VP	HEMA/GMA	Si/MVAC	HEMA/GMA	HEMA/GMA	HEMA/GMA	HEMA/GMA (MMA)	HEMA/GMA	HEMA/GMA	Poly-HEMA
Teneur en eau (%)	49	58	58	67	75	58	77	62	65	74	49	54	58	72	49	54	38
Valeur Dk	16*	26*	21*	30*	43*	26*	45	50*	62*	60*	15*	20*	21*	42*			9
Module d'élasticité	0.36	0.16	0.75		0.35	0.27		0.8	0.75	0.35					0.44	0.34	
Filtre UV	Oui	Oui	Non	Non	Non		Non	Oui	Non	Oui	Non	Non	Non	Non	Non	Non	Non
Teinte de manipulation bleue	Oui	Oui	Non	Non	Non	Non	Non	Oui	Non	Oui	Oui	Oui	Oui	Oui	Oui	Oui	Non
Non-ionique	Oui	Oui	Oui	Oui	Oui	Oui	Oui	Oui	Oui	Oui	Oui	Oui	Oui	Non	Oui	Oui	Oui
Résistance à la déchirure	+++	++	+++	+++	++	+++	+	++	++	+	+++	++	++	+	+++	++	+++
Tolérance immédiate	++	+++	+	++	+++	+++	+++	+++	++	+++	++	++	+++	+++	++	++	+
Mouillabilité	+++	+++	++	++	++	+++	++	++	++	++	+++	+++	++	+++	+++	+++	++
Yeux secs	++	++	+	+	+	++	+	++	++	++	++	++	+++	+++	++	++	++
Résistance aux lipides lacrymaux	+++	++	++	+	+	++	+	++	+	+	+++	++	++	+	+++	++	+++

* ISO 9913-1, Unité X10⁻¹¹ (cm²/sec) [mlO₂/(ml x mmHg)]

Produits d'entretiens Pour toutes les matériaux qu'Appenzeller Kontaktlinsen propose dans son catalogue, tous les produits d'entretien que vous trouvez sur le marché peuvent être utilisés pour entretenir les lentilles de contact souples. Pour l'entretien des lentilles souples, Appenzeller Kontaktlinsen vous conseille d'utiliser un système peroxyde d'hydrogène en le combinant avec un produit pour l'élimination hebdomadaire des protéines. En cas de problème avec la mouillabilité – suite à des états de larmes difficiles – nous vous conseillons l'utilisation supplémentaire d'un nettoyant mécanique à base d'alcool (Appenzeller Nettoyant).

Produits d'entretien SH-74 Les systèmes peroxyde d'hydrogène ne conviennent pas, car ils sont susceptibles d'induire des modifications de paramètres pour les lentilles de contact qui sont fabriquées en matière SH-74. Nous vous recommandons pour l'entretien de celles-ci des solutions All-in-one

Lentilles rigides

	Optimum Classic	Optimum Comfort	Optimum Extra	Optimum Extreme	Optimum Infinite	Boston IV	Boston ES	Boston Equalens	Bosteon EO	Boaton XO	Visaflex	PMMA	TLM
+++ Très bien ++ Bien + Suffisant - Déconseillé													
Composition	MMA + SI + F	MMA + SI + F	MMA + SI + F	MMA + SI + F	MMA + SI + F	MMA + SI	MMA + SI + F	MMA + SI + F	MMA + SI + F	MMA + SI + F	MMA + SI	MMA	MMA + SI + F
Valeur Dk*	26	65	100	125	180	19	18	47	58	100	18	0-0.5	
Indice de réfraction	1.450	1.441	1.431	1.432	1.438	1.469	1.443	1.438	1.429	1.415	1.492	1.490	1.45
Poids spécifique (g/cm ³)	1.190	1.178	1.160	1.150	1.200	1.100	1.220	1.190	1.230	1.270	1.120	1.180	
Angle de mouillabilité (°)	12***	6***	3***	6***		17**	52**	30**	49**	49**	25**	27**	
Dureté (Shore)	83	79	75	77	81	84	85	82	83	81	86	90	
Filtre UV	Oui	Oui	Oui	Oui	Oui	Non	Oui	Oui	Oui	Oui	Oui	Non	
Teintes	Bleu	Aqua Bleu Vert Brun	Blanc Aqua Bleu Vert	Aqua Bleu Vert Rouge Violet	Blanc Aqua Bleu	Bleu	Aqua Bleu Vert	Bleu	Aqua Bleu Vert	Aqua Bleu Vert Rouge Violet	Bleu Vert	Blanc Gris	Rouge Violet
Résistances aux protéines lacrymales	++	++	++	++	++	+	++	++	++	+++	+	+++	++
Résistance aux lipides lacrymaux	++	++	++	++	++	+++	++	++	+	+	+++	+++	+
Résistance à la casse	+++	++	+	+	+	+++	+++	++	+++	++	+++	+++	++
Stabilité des paramètres	++	+	+	+	+	+++	+++	++	++	++	+++	+++	++
Port nocturne (Ortho-K)	-	-	+	+	+	-	-	-	-	+	-	-	-

*ISO 9913-1, Unité X10⁻¹¹ (cm²/sec) [mIO₂/(ml x mmHg)] **Méthode de la bulle captive ***Indications du fabricant

TLM est notre matière d'essai et ne peut pas être vendue



passt.

CONFORT ET SÉCURITÉ

Nos conseils pour l'entretien
des lentilles de contact souples et rigides

1. Nettoyer

Quotidiennement

Appenzeller Kontaktlinsen® Nettoyant

Nettoyant à base d'alcool

Pour l'entretien quotidien des lentilles rigides perméables aux gaz et des lentilles souples.

2. Rincer

Quotidiennement

Appenzeller Kontaktlinsen® Saline

Solution saline pour rinçage

Pour toutes les lentilles de contact, souples et rigides – sauf lentilles sclérolales. A utiliser pour rincer après le nettoyage et également pour poser la lentille sur l'œil.

3. Désinfection et conservation

Quotidiennement

Appenzeller Kontaktlinsen® Peroxyd

Désinfection et neutralisation :
1 heure

Avec le système peroxyde d'Appenzeller Kontaktlinsen, la désinfection et la neutralisation des lentilles de contact sont faciles, rapides et efficaces à 100% en 1 heure.

Pour toutes les lentilles souples traditionnelles, lentilles de remplacement fréquent ou les lentilles rigides perméables aux gaz..



3. Désinfection et conservation

Quotidiennement
lentilles souples

Quotidiennement
lentilles rigides

4. Déprotéinisation

1x par semaine

Appenzeller Kontaktlinsen® All-in-One soft

Solution de désinfection

Solution combinée All-in-One Soft : solution multifonction au hyaluronate de sodium pour une hydratation maximale, une durée de port et de confort prolongés. Pour tout ceux qui n'optent pas pour le système peroxyde de désinfection et neutralisation efficace et rapide en 1 heure.

Appenzeller Kontaktlinsen® All-in-One RGP

Solution de désinfection

Pour tous ceux qui n'optent pas pour le système peroxyde et son effet exceptionnel rapide (voir colonne à gauche) : la solution combinée All-in-One RGP pour les lentilles rigides perméables aux gaz.

Appenzeller Kontaktlinsen® enzyme

Nettoyage intensif

Des protéines se déposent tous les jours sur les lentilles. En plus de la désinfection et de la neutralisation quotidiennes des lentilles, une déprotéinisation hebdomadaire est nécessaire lors de l'utilisation du système peroxyde.





passt.

Appenzeller Kontaktlinsen AG
Hauptstrasse 22
CH-9042 Speicher AR
Téléphone +41 71 344 20 00

Appenzeller Kontaktlinsen AG
Kemptener Strasse 8
D-88131 Lindau
Téléphone +49 69 332 962 31

Appenzeller Kontaktlinsen AG
Postfach 29
A-6973 Höchst
Téléphone +43 72 088 16 97

info@appenzeller-kontaktlinsen.ch www.appenzeller-kontaktlinsen.ch

10 Points

Ce qui plaide pour Appenzeller Kontaktlinsen

→ Succès d'adaptation

Nous nous efforçons de vous connaître et de vous comprendre, afin d'être sûrs que votre adaptation soit réussie aussi bien pour votre client que pour vous.

→ Technologie de pointe

La R&D est notre principal investissement pour que nos produits bénéficient des toutes dernières avancées technologiques.

→ Swiss made

Nous sommes très exigeants sur la qualité de fabrication de nos lentilles de contact. Afin qu'elles correspondent à vos attentes du « Swiss made ».

→ Reproductibilité

Nous portons une attention permanente au suivi de nos clients afin de leur fournir les mêmes lentilles lors des renouvellements.

→ A votre écoute

Notre Service Professionnel vous fournira une assistance compétente, afin de recevoir une réponse personnalisée à chacune de vos questions, et la lentille adéquate.

→ Travail sur mesure

Nous produisons chaque lentille de contact individuellement, pour vous. Cela signifie qu'elle correspond à 100% à vos spécifications.

→ Droit d'échange

Nous vous fournissons nos lentilles de contact avec ou sans droit d'échange. L'option droit d'échange vous permet de ne payer qu'une franchise si vous décidez de modifier votre commande, il vous donne la sécurité financière. La date du bon de livraison détermine la date de début de la période d'échange.

- Lentilles souples
 - Lentilles 3 mois *i-SOFT* : 1 mois
 - Lentilles semestrielles : 2 mois
 - Lentilles annuelles : 3 mois
- Lentilles rigides : 3 mois

→ Prix avantageux

Nous offrons des conditions de paiement particulièrement avantageuses. Afin d'en profiter prenez contact avec nous pour les termes et conditions.

→ Garantie

Nous prenons grand soin à produire nos lentilles. Alors vous pouvez compter sur nous pour vous garantir nos lentilles de contact.

- Lentilles 3 mois *i-Soft* : 1 mois
- Lentilles semestrielles : 2 mois
- Lentilles annuelles : 3 mois.

Une lentille cassée ? Renvoyez-la pendant la période de garantie et nous la remplaçons : à la commande suivante, nous vous accorderons une note de crédit. La date du bon de livraison détermine la date de début de la garantie.

→ Optique long terme

Nous aspirons à établir une relation commerciale qui se veut durable et surtout à long terme toujours plus partenariale.

Lentille de contact
souples et rigides

Personnelle-KK
Excellent-KK



© Appenzeller Kontaktlinsen AG | Subject to change | 2021-04
All trademarks are the property of Appenzeller Kontaktlinsen.
® En tant qu'entreprise, nous nous soucions de la nature et disposons d'une licence d'emballage du Point vert.