

Lentilles de contact rigides

appenzeller
kontaktlinsen®
passt.

i-MAP

Pour l'adaptation des cornées irrégulières



Convient quand aucune autre
ne convient.

info@appenzeller-kontaktlinsen.ch
www.appenzeller-kontaktlinsen.ch



Petites coques de plastique ...

passt.

Mr. Feinbloom l'a fait. Cet opticien a été le premier à utiliser le PMMA pour produire des lentilles. C'était dans les années 30. Depuis, pour des millions de personnes, une grande fenêtre s'est ouverte sur le monde grâce à ces simples petites coques de plastique.

La R&D est notre principal investissement pour que nos produits bénéficient des toutes dernières avancées technologiques.

Notre Service Professionnel vous fournira une assistance compétente, afin de recevoir une réponse personnalisée à chacune de vos questions, et la lentille adéquate.

i-SOFT



Lentille souple trimestrielle
Ma réserve annuelle de lentilles souples.
Par œil.

Personnelle



Unifocale - Multifocale - Style de vie numérique
Mes lentilles sont comme mon empreinte digitale : Unique.

Excellent AS Excellent MK



Unifocale - Multifocale - Bifocale
Classique, pratique et excellente :
vous pouvez compter sur cette lentille

i-MAP AS



Unifocal - Multifocal - Bifocal
La haute technologie des lentilles au service de
ma vie quotidienne : prêt pour toute situation.

Contenu

4 i-MAP

Lentille rigide individuelle multicourbe

5 i-MAP Progress-F

Lentille rigide individuelle multicourbe, multifocale
avec vision de loin centrale

6 i-MAP Progress-N

Lentille rigide individuelle multicourbe, multifocale
avec vision de près centrale

7 Etude de cas

Post lasik

8 Confort et sécurité

Nos conseils pour l'entretien des lentilles de contact rigides

10 Matériaux

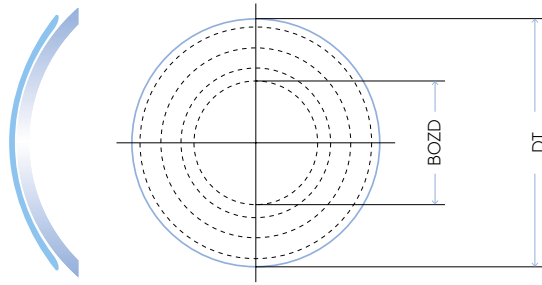
Lentilles rigides



passt.

i-MAP

Lentille rigide individuelle multicourbe



i-MAP

→ Indications

- Kératocône
- Kératoglobe
- Cornée irrégulière
- Greffe cornéenne
- Post lasik
- Après blessure mécanique de la cornée

→ Géométrie de la face antérieure

Sphérique ou torique

→ Géométrie de la face postérieure

- Sphérique ou torique multicourbe
- Le nombre de rayons, la taille de la zone optique et des différentes zones intermédiaires peuvent être choisis librement
- Disponible en prolong (excentricité positive) ou oblong (excentricité négative) selon nécessité
- Bevel de confort garantissant le confort et un échange lacrymal optimal

→ Géométries disponibles

Nom du produit	Description
VP	Prismatique face antérieure
VPT	Torique prismatique face antérieure
PT (VP/VPT)	A dégagement torique (Prismatique face antérieure / Torique prismatique face antérieure)
RT (VP)	Torique interne (Prismatique face antérieure)
BT (VP)	Bitorique (Prismatique face antérieure)
QSD (VP/VPT)	Design à quadrant
QSD RT (VP)	
QSD BT (VP)	

→ Gamme de livraison

Tout ce qui est techniquement faisable. N'hésitez pas à nous contacter, nous sommes à l'écoute de vos besoins individuels.

→ Matériaux

Voir page 10.

→ Conseil d'adaptation

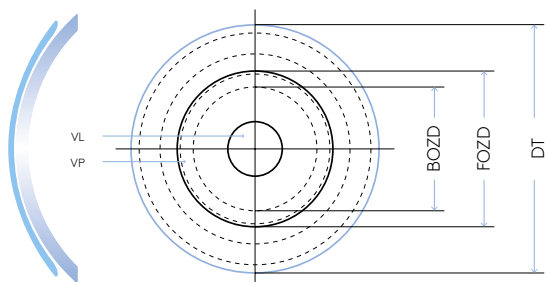
Pour les adaptations des indications ci-contre, nous vous conseillons de démarrer avec une géométrie simple et standard.

Si en cours d'adaptation il s'avère nécessaire de changer pour une lentille multicourbe individuelle, Appenzeller Kontaktlinsen se charge du transfert des paramètres.

Envoyez-nous au préalable la topographie de votre patient(e) afin que nous puissions vous soutenir au mieux dans votre adaptation. Selon l'indication, nous vous fabriquerons des lentilles d'essai et vous conseillerons dans le processus d'adaptation.

Si vous avez une caméra vidéo à disposition, faites-nous parvenir vos vidéos et nous vous calculerons la lentille i-MAP individuelle.

Lentille rigide individuelle, multicourbe multi-focale avec vision de loin centrale



i-MAP Progress-F

- Disponible en prolong (excentricité positive) ou oblong (excentricité négative) selon nécessité
- Bevel de confort garantissant le confort et un échange lacrymal optimal

→ Choix de la zone centrale (ZZ)

Œil dominant VL	Zone centrale = 4,5 mm
Œil non-dominant	Zone centrale = 4,3 mm

→ Géométries disponibles

Nom du produit	Description
VP	Prismatique face antérieure
VPT	Torique prismatique face antérieure
RT (VP)	Torique interne (Prismatique face antérieure)
BT (VP)	Bitorique (Prismatique face antérieure)

→ Indications

- Premier choix lors de l'équipement d'un presbyte nécessitant une lentille rigide multifocale de forme spéciale
- Kératocône
- Kératoglobie
- Cornée irrégulière
- Greffe cornéenne
- Post lasik
- Après blessure mécanique de la cornée

→ Design de la face antérieure

- Fonctionnement : Système simultané
- Multifocal, conception concentrique, vision de loin centrale
- La zone centrale (ZZ) est composée de la zone de vision de loin et de la zone de vision intermédiaire selon la répartition 75%-25%
- La répartition de la zone centrale peut être modifiée

→ Face antérieure

- Multifocale, sphérique ou torique
- Vision de loin au centre

→ Géométrie de la face postérieure

- Sphérique ou torique multicourbe
- Le nombre de rayons, la taille de la zone optique et des différentes zones intermédiaires peuvent être choisis librement

→ Gamme de livraison

Tout ce qui est techniquement faisable. N'hésitez pas à nous contacter, nous sommes à l'écoute de vos besoins individuels.

→ Matériaux

Voir page 10.

→ Conseil d'adaptation

Pour les adaptations des indications ci-contre, nous vous conseillons de commencer avec une géométrie simple et standard.

Si en cours d'adaptation il s'avère nécessaire de changer pour une lentille multicourbe individuelle, Appenzeller Kontaktlinsen se charge du transfert des paramètres.

Envoyez-nous au préalable la topographie de votre patient(e) afin que nous puissions vous soutenir au mieux dans votre adaptation. Selon l'indication, nous vous fabriquerons des lentilles d'essai et vous conseillerons dans le processus d'adaptation.

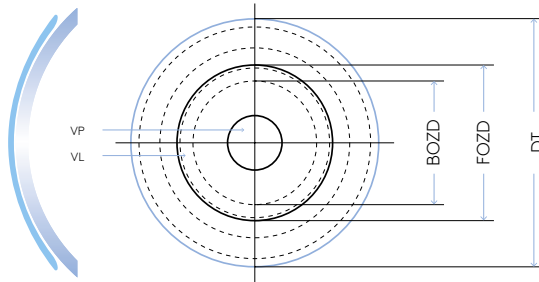
Si vous avez une caméra vidéo à disposition, faites-nous parvenir vos vidéos et nous vous calculerons la lentille i-MAP individuelle.



passt.

i-MAP Progress-N

Lentille rigide individuelle, multicourbe multifocale avec vision de près centrale



i-MAP Progress-N

- Bevel de confort garantissant le confort et un échange lacrymal optimal

→ Choix de la zone centrale (ZZ)

Œil dominant VL	Zone centrale = 3.2 mm
Œil non-dominant	Zone centrale = 3.4 mm

→ Géométries disponibles

Nom du produit	Description
VP	Prismatique face antérieure
VPT	Torique prismatique face antérieure
RT (VP)	Torique interne (Prismatique face antérieure)
BT (VP)	Bitorique (Prismatique face antérieure)

→ Indications

- Presbytie
- Kératocône
- Kératoglobe
- Cornée irrégulière
- Greffe cornéenne
- Post lasik
- Après blessure mécanique de la cornée

→ Design de la face antérieure

- Fonctionnement : Système simultané
- Multifocal, conception concentrique, vision de près centrale
- La zone centrale (ZZ) est composée de la zone de vision de près et de la zone de vision intermédiaire selon la répartition 75%-25%
- La répartition de la zone centrale peut être modifiée

→ Géométrie de la face antérieure

- Multifocale, sphérique ou torique
- Vision de près au centre

→ Géométrie de la face postérieure

- Sphérique ou torique multicourbe
- Le nombre de rayons, la taille de la zone optique et des différentes zones intermédiaires peuvent être choisis librement
- Disponible en prolong (excentricité positive) ou oblong (excentricité négative) selon nécessité

→ Gamme de livraison

Tout ce qui est techniquement faisable. N'hésitez pas à nous contacter, nous sommes à l'écoute de vos besoins individuels.

→ Matériaux

Voir page 10.

→ Conseil d'adaptation

Pour les adaptations des indications ci-contre, nous vous conseillons de démarrer avec une géométrie simple et standard.

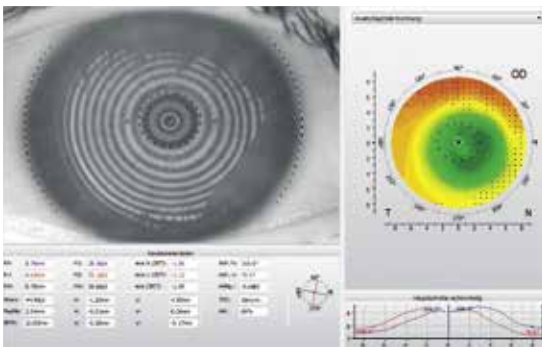
Si en cours d'adaptation il s'avère nécessaire de changer pour une lentille multicourbe individuelle, Appenzeller Kontaktlinsen se charge du transfert des paramètres.

Envoyez-nous au préalable la topographie de votre patient(e) afin que nous puissions vous soutenir au mieux dans votre adaptation. Selon l'indication, nous vous fabriquerons des lentilles d'essai et vous conseillerons dans le processus d'adaptation.

Si vous avez une caméra vidéo à disposition, faites-nous parvenir vos vidéos et nous vous calculerons la lentille i-MAP individuelle.

Etude de cas

→ Post Lasik



Topographie après lasik

→ Parameter

BOZD	7,00mm	BOZR	8,70mm
Ø1	8,00mm	R1	7,60mm
Ø2	8,90mm	R2	8,10mm
Ø3	9,80mm	R3	8,60mm
DT	10,60mm	R4/Bevel	11,25mm

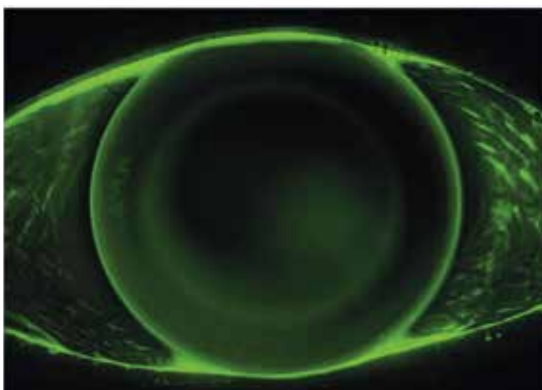


Image fluorescéine idéale d'une lentille i-MAP avec une face postérieure inversée, adaptée sur une cornée après un lasik.



passt.

CONFORT ET SÉCURITÉ

Nos conseils pour l'entretien des lentilles de contact rigides

Produit unique ou set.

Configuration selon vos besoins.

Les lentilles de contact ne sont pas seulement un produit mais un processus débutant avec votre conseil. Une fois l'adaptation elle-même terminée avec succès, la pose et dépose ainsi que l'entretien des lentilles continuent. C'est pourquoi nous ne vous livrons pas uniquement des lentilles de contact sur mesure mais aussi du savoir-faire sur mesure. Cela inclut notre Service Professional se tenant à votre disposition pour tout conseil. Il s'agit également des produits d'entretien et des accessoires offrant à vos clients bien-être, santé et sécurité absolue.

L'ordre est : nettoyer, rincer, désinfecter et conserver. Nous vous proposons des produits d'entretien assortis selon vos besoins et souhaits. Lot emballé dans un film transparent fin, facile à enlever sans utiliser des ciseaux ou couteaux.

Exemples de configuration

- 1x Nettoyant + 1x Saline + 1x Peroxyde + 1x Enzyme
- 1x Nettoyant + 1x Saline + 1x All-in-One RGP

Bien entendu, toute autre configuration est possible, à votre convenance.

1. Nettoyer
Quotidiennement

Appenzeller Kontaktlinsen® Nettoyant

Nettoyant à base d'alcool

Pour l'entretien quotidien des lentilles rigides perméables aux gaz et des lentilles souples.

2. Rincer
Quotidiennement

Appenzeller Kontaktlinsen® Saline

Solution saline pour rinçage

Pour toutes les lentilles de contact, souples et rigides – sauf lentilles sclérales. A utiliser pour rincer après le nettoyage et également pour poser la lentille sur l'œil.



3. Désinfection et conservation Quotidiennement

Appenzeller Kontaktlinsen® Peroxid

Désinfection et neutralisation :
1 heure

Avec le système peroxyde d'Appenzeller Kontaktlinsen, la désinfection et la neutralisation des lentilles de contact sont faciles, rapides et efficaces à 100% en 1 heure.

Pour toutes les lentilles souples traditionnelles, lentilles de remplacement fréquent ou les lentilles rigides perméables aux gaz.

Appenzeller Kontaktlinsen® All-in-One RGP

Solution de désinfection

Pour tous ceux qui n'optent pas pour le système peroxyde et son effet exceptionnel rapide (voir colonne à gauche) : la solution combinée All-in-One RGP pour les lentilles rigides perméables aux gaz.

4. Déprotéinisation 1x par semaine

Appenzeller Kontaktlinsen® Enzyme

Nettoyage intensif

Des protéines se déposent tous les jours sur les lentilles. En plus de la désinfection et de la neutralisation quotidiennes des lentilles, une déprotéinisation hebdomadaire est nécessaire lors de l'utilisation du système peroxyde.





LISTE DES MATÉRIAUX

passt.

Lentilles rigides

+++ Très bien
++ Bien
+ Suffisant
- Déconseillé

	Optimum Classic	Optimum Comfort	Optimum Extra	Optimum Extreme	Optimum Infinite	Boston IV	Boston ES	Boston Equalens	Bosteon EO	Boaton XO	Visaflex	PMMA	TLM
Composition	MMA + SI + F	MMA + SI + F	MMA + SI + F	MMA + SI + F	MMA + SI + F	MMA + SI	MMA + SI + F	MMA + SI + F	MMA + SI + F	MMA + SI + F	MMA + SI	MMA	MMA + SI + F
Valeur Dk*	26	65	100	125	180	19	18	47	58	100	18	0-0.5	
Indice de réfraction	1.450	1.441	1.431	1.432	1.438	1.469	1.443	1.438	1.429	1.415	1.492	1.490	1.45
Poids spécifique (g/cm ³)	1.190	1.178	1.160	1.150	1.200	1.100	1.220	1.190	1.230	1.270	1.120	1.180	
Angle de mouillabilité (°)	12***	6***	3***	6***		17**	52**	30**	49**	49**	25**	27**	
Dureté (Shore)	83	79	75	77	81	84	85	82	83	81	86	90	
Filtre UV	Oui	Oui	Oui	Oui	Oui	Non	Oui	Oui	Oui	Oui	Oui	Non	
Teintes	Bleu	Aqua Bleu Vert Brun	Blanc Aqua Bleu Vert	Aqua Bleu Vert Rouge Violet	Blanc Aqua Bleu	Bleu	Aqua Bleu Vert	Bleu	Aqua Bleu Vert	Aqua Bleu Vert Rouge Violet	Bleu Vert	Blanc Gris	Rouge Violet
Résistances aux protéines lacrymales	++	++	++	++	++	+	++	++	++	+++	+	+++	++
Résistance aux lipides lacrymaux	++	++	++	++	++	+++	++	++	+	+	+++	+++	+
Résistance à la casse	+++	++	+	+	+	+++	+++	++	+++	++	+++	+++	++
Stabilité des paramètres	++	+	+	+	+	+++	+++	++	++	++	+++	+++	++
Port nocturne (Ortho-K)	-	-	+	+	+	-	-	-	-	+	-	-	-

* ISO 9913-1, Unité X10⁻¹¹ (cm²/sec) [mLO₂/(ml x mmHg)] ** Méthode de la bulle captive *** Indications du fabricant

■ TLM est notre matière d'essai et ne peut pas être vendue

...grandes fenêtres sur le monde.

appenzeller
kontaktlinsen®
passt.

i-NIGHT



L'orthokératologie au plus haut niveau
À porter la nuit pour voir le jour :
sans lunettes et sans lentilles.

Personnelle-KK
Excellent-KK



Lentilles de contact pour kératocône
Haute conicité, haute demande :
haute adaptation.

i-MAP



Pour l'adaptation des cornées irrégulières
Convient quand aucune autre
ne convient.

i-MATRIX



Sklerallinsen
Verletzte Hornhaut, Keratokonus oder
Keratoplastik? Passt trotzdem.

*pro*ASSIST



Assistance professionnelle en cas
de myopie évolutive
Des lentilles bien adaptées pour
ne pas avoir de verres épais.



passt.

Appenzeller Kontaktlinsen AG
Hauptstrasse 22
CH-9042 Speicher AR
Téléphone +41 71 344 20 00

Appenzeller Kontaktlinsen AG
Kemptener Strasse 8
D-88131 Lindau
Téléphone +49 69 332 962 31

Appenzeller Kontaktlinsen AG
Postfach 29
A-6973 Höchst
Téléphone +43 72 088 16 97

info@appenzeller-kontaktlinsen.ch www.appenzeller-kontaktlinsen.ch

10 Points

Ce qui plaide pour Appenzeller Kontaktlinsen

→ Succès d'adaptation

Nous nous efforçons de vous connaître et de vous comprendre, afin d'être sûrs que votre adaptation soit réussie aussi bien pour votre client que pour vous.

→ Technologie de pointe

La R&D est notre principal investissement pour que nos produits bénéficient des toutes dernières avancées technologiques.

→ Swiss made

Nous sommes très exigeants sur la qualité de fabrication de nos lentilles de contact. Afin qu'elles correspondent à vos attentes du « Swiss made ».

→ Reproductibilité

Nous portons une attention permanente au suivi de nos clients afin de leur fournir les mêmes lentilles lors des renouvellements.

→ A votre écoute

Notre Service Professionnel vous fournira une assistance compétente, afin de recevoir une réponse personnalisée à chacune de vos questions, et la lentille adéquate.

→ Travail sur mesure

Nous produisons chaque lentille de contact individuellement, pour vous. Cela signifie qu'elle correspond à 100% à vos spécifications.

→ Droit d'échange

Nous vous fournissons nos lentilles de contact avec ou sans droit d'échange. L'option droit d'échange vous permet de ne payer qu'une franchise si vous décidez de modifier votre commande, il vous donne la sécurité financière. La date du bon de livraison détermine la date de début de la période d'échange.

- Lentilles souples
 - Lentilles 3 mois *i*-SOFT : 1 mois
 - Lentilles semestrielles : 2 mois
 - Lentilles annuelles : 3 mois
- Lentilles rigides : 3 mois

→ Prix avantageux

Nous offrons des conditions de paiement particulièrement avantageuses. Afin d'en profiter prenez contact avec nous pour les termes et conditions.

→ Garantie

Nous prenons grand soin à produire nos lentilles. Alors vous pouvez compter sur nous pour vous garantir nos lentilles de contact.

- Lentilles 3 mois *i*-Soft : 1 mois
- Lentilles semestrielles : 2 mois
- Lentilles annuelles : 3 mois.

Une lentille cassée ? Renvoyez-la pendant la période de garantie et nous la remplaçons : à la commande suivante, nous vous accorderons une note de crédit. La date du bon de livraison détermine la date de début de la garantie.

→ Optique long terme

Nous aspirons à établir une relation commerciale qui se veut durable et surtout à long terme toujours plus partenariale.

Lentilles de contact rigides

i-MAP



© Appenzeller Kontaktlinsen AG | Subject to change | 2021-04
All trademarks are the property of Appenzeller Kontaktlinsen.
En tant qu'entreprise, nous nous soucions de la nature et disposons d'une licence demobilage du Point vert.